

都市に浮かぶ住居

東京都西東京市
2004年8月竣工

ポイント

厳しい条件(近隣のポリーム・前面道路の振動、騒音)から
どうやって快適な環境、空間を勝ち取るか。

敷地条件

- ・バス通りに面する商店街
- ・東側バス通り
- ・南側4階
- ・北側マンション入口歩道
- ・西側大型マンション

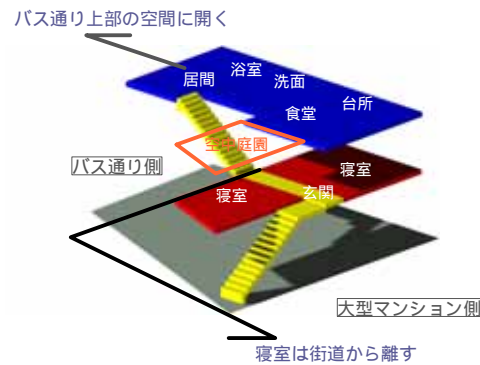
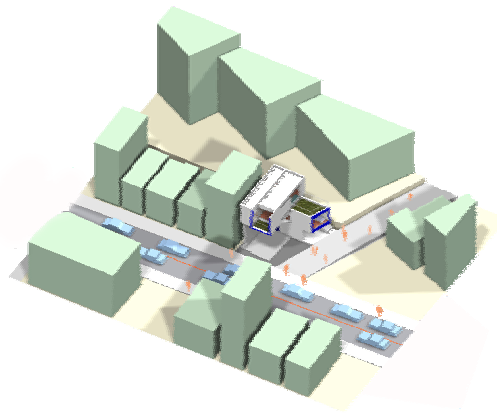
家族

- ・2人(60代母+40代長男(大学助教授))

解決策

1階は広くテナントスペースとして空けておく(工事中に薬局の入居が決定)
住居部分は2階以上に持ち上げる。
2階は玄関、寝室とし、できるだけ道路から離す。
3階にリビング、キッチン、サンタリーなど生活スペースを集約。低層屋根並の方に開き、開放感を得る。また、屋上庭園を設け、擬似的な地上生活感を獲得する

視線や風の流れなど周辺を読み込んだ配置。
屋上を利用可能とする。
なるべく空間を区切らず空間の連続性を確保。

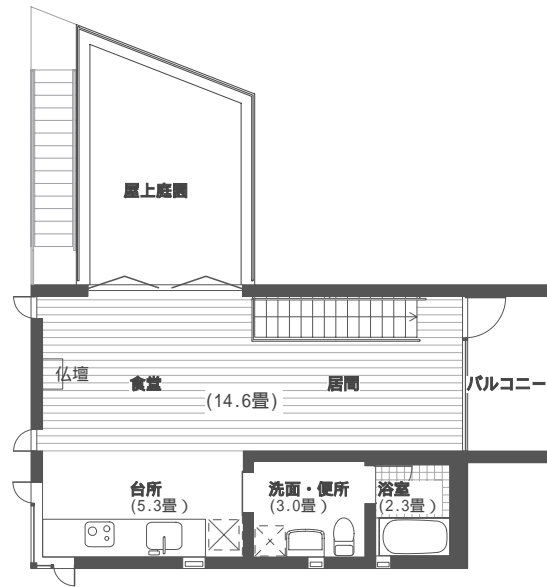


環境上の不利を東側のバス通りの高い部分で開放、北側に空中庭園を置くことで解決している。

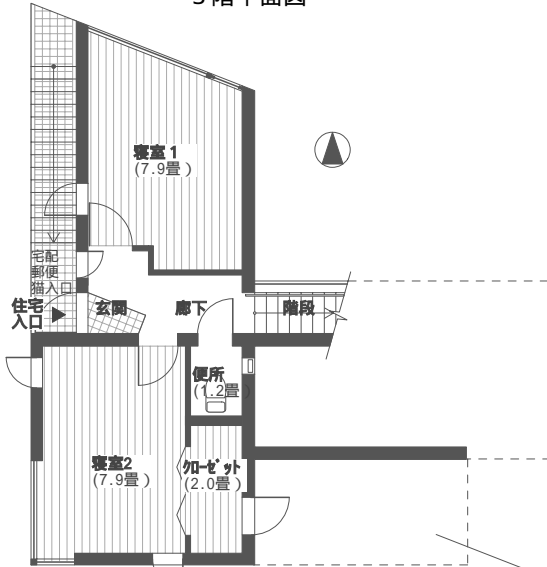
建築データ

建築用途: 住宅+テナント(薬局)
設計監理: 一級建築士 大宮司勝弘
担当: 渡部あゆみ
構造設計: 金子雄太郎
施工: 日祥工業株式会社
工事期間: 2004.1~2004.8
主体構造: 鉄筋コンクリート造
主要仕上げ材料:
外壁/吹付仕上げ・ジョリッ ットJQ (AICA)コンクリート打放
天井/マグボード、壁/珪藻土、床/無垢フローリング

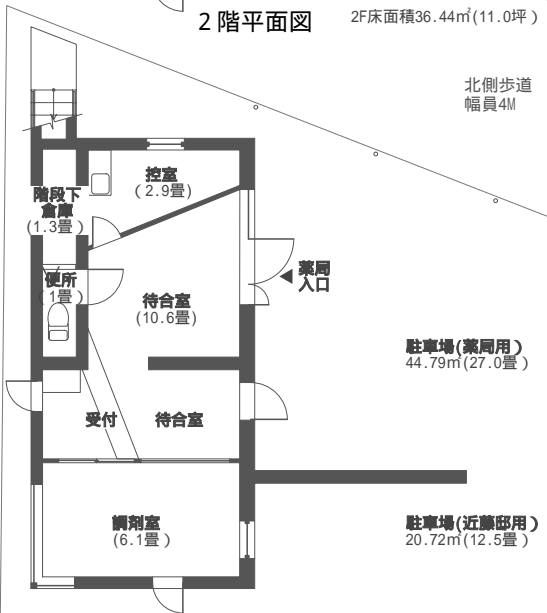
建築面積 62.71㎡
延床面積 127.16㎡
敷地面積 119.83㎡(36.18坪)
近隣商業地域
防火地域
建蔽率80%
容積率400%



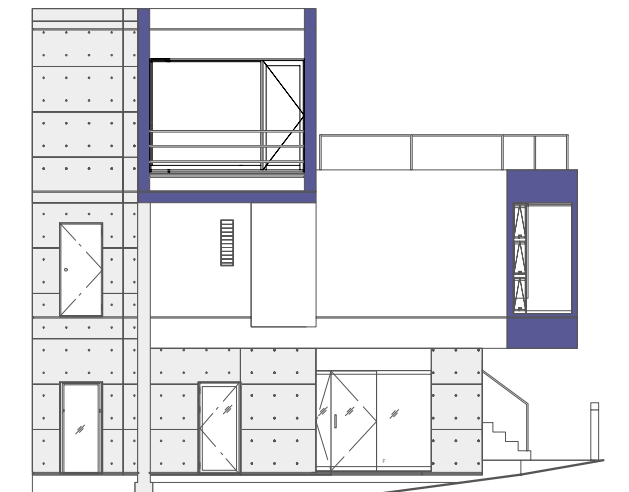
3階平面図 3F床面積45.36㎡(13.7坪)



2階平面図 2F床面積36.44㎡(11.0坪)



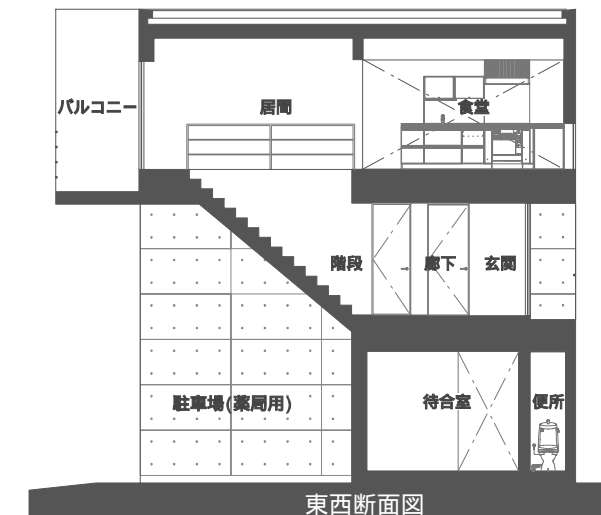
1階平面図 1F床面積36.54㎡(11.1坪)



東側立面図



南北断面図



東西断面図

0m 5m